

# CONFIGURADOR DE PRODUCTO

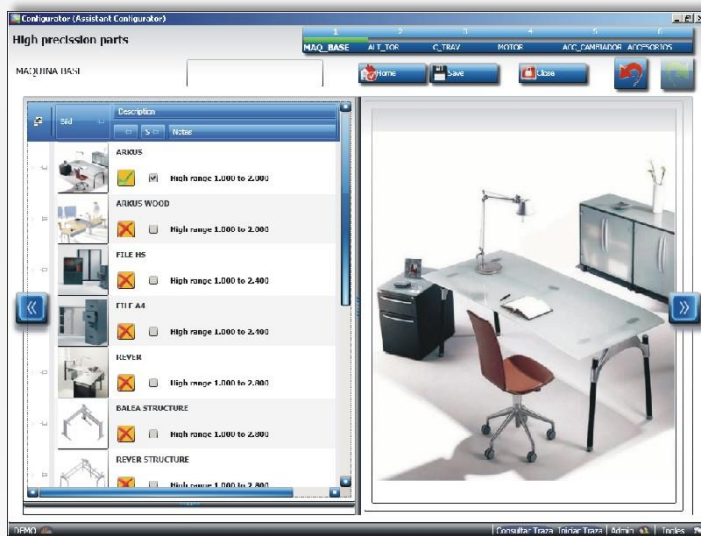
## Fabricación bajo pedido

### DESCRIPCION GENERAL

El módulo de RPS Modelador/Configurador permite la fabricación bajo pedido basada en componentes estándar y reglas de comportamiento, Exclusividad, Obligatoriedad e Incompatibilidad, definidas en un modelo en base a opciones y familias, donde también podemos configurar cantidades y tiempos para la estructura del artículo configurado, y precios para el cálculo de las diferentes tarifas.

Su funcionalidad Web permite a un usuario remoto y no experto configurar el producto y obtener su oferta personalizada.

Herramienta de Workflow para la creación y el mantenimiento de los modelos del producto.



### FUNCIONALIDAD

- Creación de Modelos teniendo en cuenta relaciones de Exclusividad, Obligatoriedad e Incompatibilidad.
- Introducción de submodelos dentro de modelos
- Definición de artículo maestro y reglas para la configuración de los artículos configurados.
- Asignación de diferentes fórmulas para cálculos de precio, cantidad y tiempos, en base a opciones seleccionadas.
- Funcionalidad Web para configurar el producto mediante el asistente para usuarios no concedores del producto.
- Herramienta de workflow.
- Creación de Ofertas y Pedidos una vez configurado el artículo.
- Creación de Listas de materiales con cantidades y tiempos calculados en función de las opciones elegidas.
- Creación de escandallos para posterior cálculo de coste.
- Creación de consultas para visualización de diferencias entre artículos configurados.

### BENEFICIOS

- Posibilitar la fabricación de producto a medida de cada cliente de forma racional.
- Eliminación de tiempo y errores en la elaboración de las ofertas.
- Asegurar que la entrada de pedidos contiene productos fabricables .
- Creación automática de la lista de materiales