

# MODELADO ESTRATEGICO EMPRESARIAL Y BPM

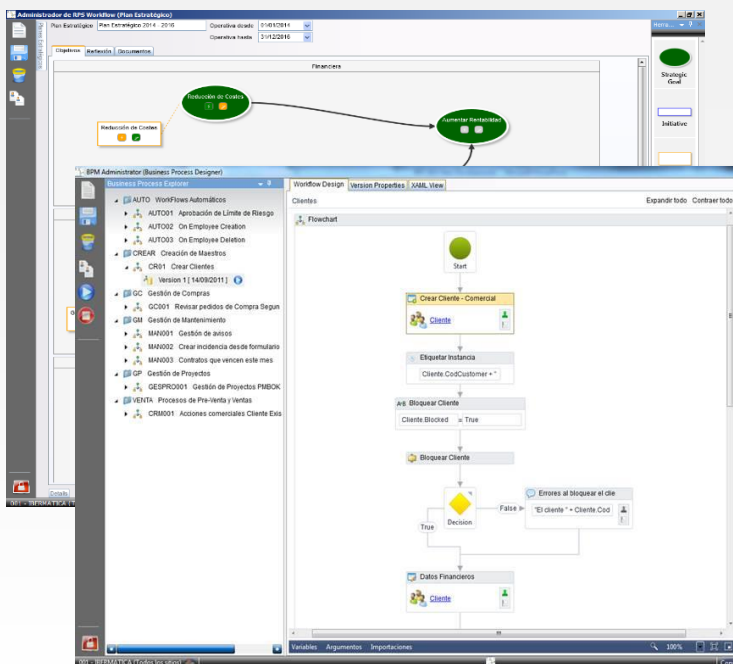
## Diseñando el negocio

### DESCRIPCION GENERAL

El módulo de modelado estratégico empresarial y BPM, constituye por un lado el repositorio principal dentro del ERP del plan estratégico de la compañía y el detalle de indicadores que miden y controlan sus actividades y su mejora continua; y por otro la herramienta de orquestación de los procesos BPM que emanan de esas mismas estrategias mediante el uso extendido de workflow integrado al 100% con el resto del ERP.

Respecto al modelado de estrategias, RPS, permitirá el registro y seguimiento de las mismas junto con su evaluación basada en resultados e indicadores integrados en el ERP.

Respecto al BPM, RPS usando todas las capacidades funcionales del ERP, sus Entidades, Pantallas, Formularios y toda la Lógica de Negocio, es capaz de orquestar todos los procesos de la empresa en una secuencia de tareas definida por cada rol de forma controlada y auditada.



### FUNCIONALIDAD

- Estrategia empresarial: Definición y registro por áreas de gestión de su plan estratégico, sus metas, sus indicadores e iniciativas.
- Catálogo de procesos: Jerarquías de procesos, Definición y diseño (versiones, actores, tareas, aplicaciones), Indicadores, Análisis de problemas/consecuencias y soluciones.
- Mejora de procesos: Definición de áreas de mejora, acciones de mejora y su seguimiento.
- Consultas y seguimiento: Madurez de procesos, matriz RASCI.
- Diseñador de workflows integrados en el ERP
- Gestión de incidencias.
- Los procesos de RPS BPM pueden ser invocados de diferentes formas:
  - Manual
  - Automática cuando una Entidad o Propiedad ha sido modificada.
  - Programada en el tiempo
- El Gestor BPM chequea en qué paso está cada instancia.
- El Gestor BPM puede cambiar el control de cada instancia de un usuario a otro.
- El Gestor BPM puede ver las tareas pendientes de cada empleado y decidir cambiarlas a otro usuario.
- Controla diferentes versiones de cada proceso definido. Desde cuándo está activo, quién lo creó, etc...
- Muestra cuáles son las actividades cuello de botella en los procesos de la empresa.

### BENEFICIOS

- Orquestación total de los procesos de la organización implicando cualquier agente interno y/o externo.
- Control del tiempo empleado en cada tarea del proceso.
- Monitorización de estrategias en base a indicadores y evolución de procesos
- Mejora continua del proceso