

PRODUCCION

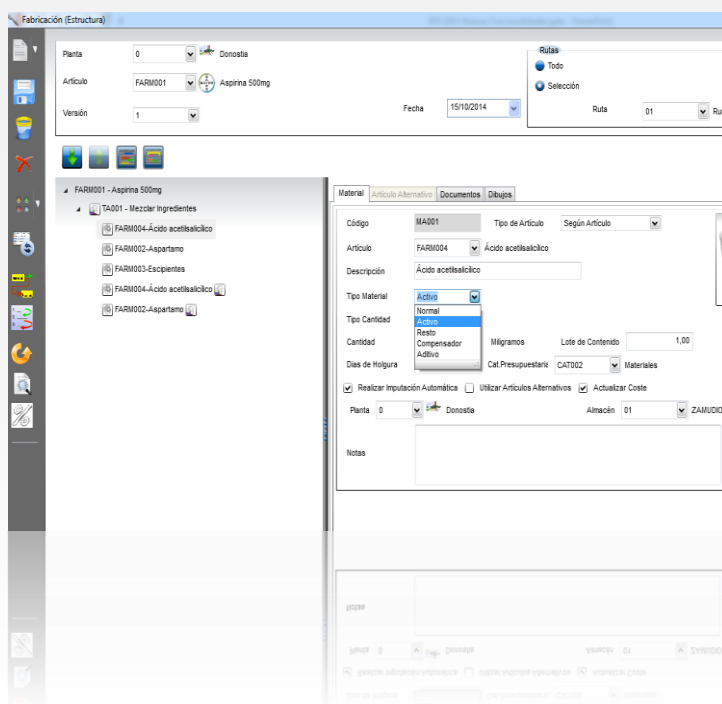
Industria de proceso

DESCRIPCION GENERAL

El módulo de Producción permite la gestión y seguimiento de la producción continua o de proceso. Se denomina de esta forma aquella producción donde comúnmente sus primeras operaciones industriales ocurren sobre un lote de ingredientes a granel que tras una mezcla, reacción o modificación de sus condiciones estándar, se convierten en un producto terminado o semielaborado ya indivisible. Típicas industrias de proceso son la alimentaria, química, farmacéutica, pinturas, etc... se basan en formulas y recetas en contraposición a la industria discreta que se basa en listas de materiales y rutas.

Integrada en la estructura de producto y por lo tanto en su ruta de fabricación tendremos la posibilidad de incluir como componentes, formulas o recetas.

Se incluye también la capacidad de balanceo de lotes en función de la riqueza de los ingredientes activos en relación a compensantes, aditivos y resto.



FUNCIONALIDAD

- Mantenimiento de formulas, códigos, descripciones, versiones, fechas de validez, ingredientes, cantidades de producto y cantidades base de formula.
- Control de riqueza por producto y por lote.
- Definición de ingredientes activos, compensantes, aditivos y resto.
- Riqueza por lote actualizado manualmente o por control de calidad en base a estándares o controles realizados
- Disponibilidad de producto por riqueza en consulta de inventario y en planificación MRP
- Asignación de lotes de materia prima a ordenes de producción
- Calculo de producto compensante, aditivo y resto en función de lotes asignados de ingredientes activos.

BENEFICIOS

- Calculo y gestión de balanceo de lotes en base a riqueza de ingredientes
- Gestión de formulas