



# OLANET —



## Calidad (PAC, SPC, ACCI, CALIBRATOR)

Una solución de calidad completa en una única plataforma. Proporciona todas las herramientas necesarias para la mejora de la gestión del departamento de calidad y de la planta.



- ✓ Control de costes de calidad y no-calidad de la compañía. En tiempo real.
- ✓ Recoge y analiza datos por toda la planta.
- ✓ Garantiza que el proceso puede repetirse y reproducirse.
- ✓ Una solución de calidad completa en una única plataforma.
- ✓ Completa integración con el ERP.



# OLANET —



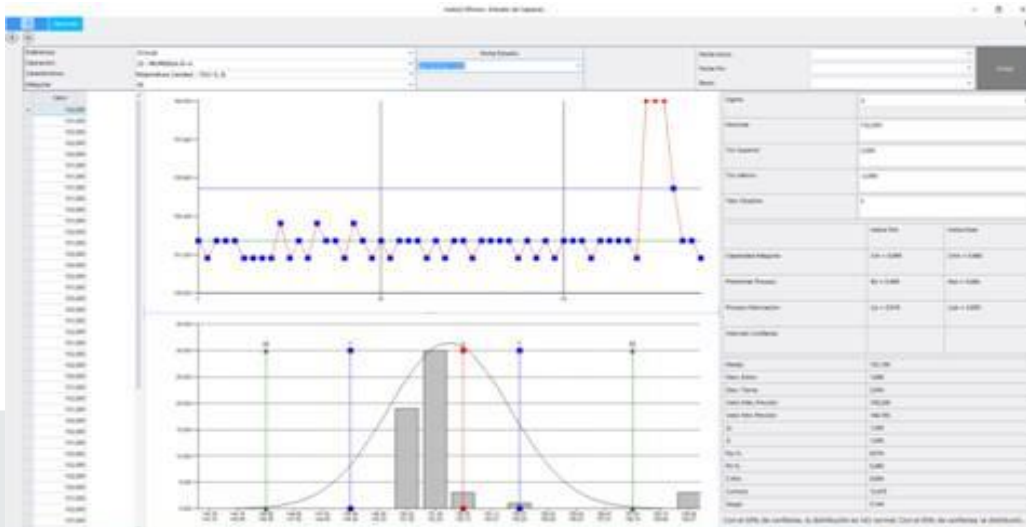
## Calidad (PAC, SPC, ACCI, CALIBRATOR)



La creciente presión del mercado en cuanto a competitividad y calidad de los productos exige disminuir al máximo la variabilidad del proceso productivo con el objetivo de minimizar los rechazos.

OLANET mediante AUTOQ permitirá la realización de autocontroles en planta a tiempo real, avisando al operario/inspector de la necesidad de realizar un control teniendo en cuenta la frecuencia y tamaños de la muestra, siendo cualquier desviación o anomalía del proceso comunicada inmediatamente.

Los datos capturados se procesan y almacenan a tiempo real para su análisis.





# OLANET

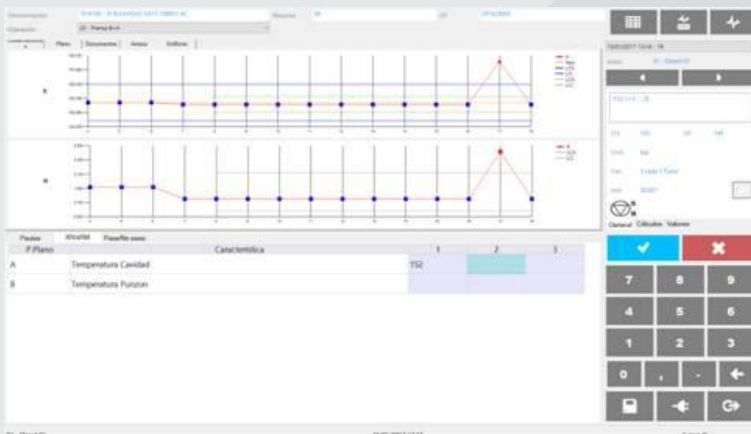


## Calidad (PAC, SPC, ACCI, CALIBRATOR)



- Generación, aprobación y mantenimiento de la documentación relativa a la **Planificación Avanzada de Calidad (PAC)**.
- **Registro de niveles de ingeniería**, versiones de plano de la pieza/artículo.
- **Estándar de recepción**: Características que hay que controlar en productos subcontratados y comprados.
- **Gestión de no-conformidades (ACCI)**: internas, externas y proveedor formato 8D. Registro de costos y cantidad de piezas para cada NC. Seguimiento de las NC.
- **Calibración y Gestión de Útiles de Control (CALIBRATOR)**. Cálculos de incertidumbre, Estudios de Capacidad.
- **FMEA**: Análisis de tipos de fallo y efectos. Examina su gravedad e intentar identificar sus causas para actuar y prevenir.
- **Estudio de Factibilidad**, análisis de la viabilidad del proceso productivo previo a la fabricación.
- **AMFE**, análisis de modos de fallo y efectos.
- **Plan de Control**, características de producto o proceso a controlar en cada una de las operaciones del proceso productivo.
- **Hojas de Registro**, documento donde se recogen las mediciones reales de los controles establecidos en las pautas.
- **Documentación**: gestión de las versiones. Flujo, aprobación, revisión y acuse de recibo. Informes para clientes multidioma.

## Control Estadístico de Proceso. AutoQ (SPC)



- Autocontrol durante el proceso de fabricación.
- Mensajes de aviso al operario.
- Conexión con equipos de medición para captura automática de datos de máquina.
- Análisis estadístico avanzado de la información.